

FONDO ASILO, MIGRAZIONE E INTEGRAZIONE (FAMI) 2014-2020

Obiettivo Specifico "2.Integrazione / Migrazione legale", Obiettivo Nazionale "ON 3 - Capacity building - lett. j) Governance dei servizi - Capacity building 2018"
SMART Sistema per il Miglioramento dell'Accoglienza sulla Rete Territoriale

Neni 103 i DEKRET LIGJIT 19 maj 2020, n. 34



Dalja e mardhënieve të punës

NGA 1 QESHORI NË 15 GUSHT 2020

QYTETARËT E HUAJ



Duhet të demonstrojnë të jenë
në Itali para **8 marsit 2020**



duhet të kenë **pashaportën** ose një dokument tjetër
të barazvlefshëm

KARAKTERISTIKAT E QYTETARËVE TË HUAJ

Koma 1

- > PERSONI KISHTE NJË PUNË TË PARREGULLT
- > PERSONI GJEN NJË PUNË

Koma 1

Sporteli i vetëm për imigrimin
(Prefektura)

<https://nullaostalavoro.dlci.interno.it>
punëdhënësi mund ti drejtohet
PATRONATI (Institute mirëbërëse) /
PROFESIONISTEVE ose të pajisen me
SPID - Kodidentifikimi personal

Koma 1

Kontribut forfetar prej **€ 500** në ngarkesë
të punëdhënësit duke përdorur
formularin **F24 REDT 2020**
Pullë takse prej €16
Në rast të deklarimit të paisjes me një
mardhënie pune me kontrat forfetare për
shumat që detyrohet punëdhënësi si
rroga, kuotat dhe taksat

PUNË TË VARUR

E vlefshme deri në 2 vjet sipas kohë zgjatjes së kontratës
dhe ripërtëritet kur skadon.

Koma 2

PERSONI NUK KA NJË PUNË
+
LEJA E QËNDRIMIT I KA SKADUAR NGA
TETORI 2019

+

PARA 31 TETORIT KA PUNUAR RREGULLISHT
NË NJË NGA TRE SEKTORËT

Koma 2

Paketë që dërgohet në kuestur nëpërmjet
sportelit amico (Poste Italiane)
Të vjen letra e thirrjes nga Kuestura për të
bërë fotografimin dhe kuitanca
përkatëse "EMERS.2020" që të lejon të
qëndrosh ligjërisht në Italia dhe të
zhvillosh aktivitet pune në sektoret e
parashikuar

Koma 2

Kontribut forfetar prej **€ 130** në ngarkesë
të kujt bën kërkesën duke përdorur
formularin **F24 RECT 2020**
Pullë takse prej € 16

Leje qëndrimi e përkohshme

në letër, e vlefshme për 6 muaj e pa
ripërsëritshme, e kthyeshme në motiv për punë
me një kontratë në sektoret e aktiviteteve
të parashikuar

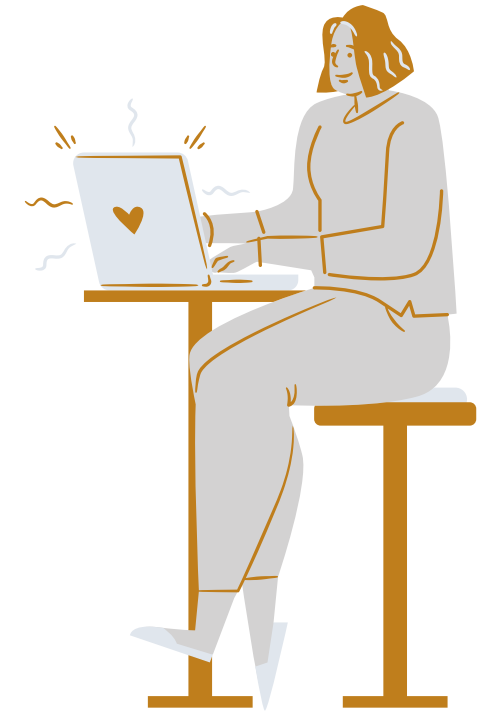
FONDO ASILO, MIGRAZIONE E INTEGRAZIONE (FAMI) 2014-2020

Obiettivo Specifico "2.Integrazione / Migrazione legale", Obiettivo Nazionale "ON 3 - Capacity building - lett. j) Governance dei servizi - Capacity building 2018"
SMART Sistema per il Miglioramento dell'Accoglienza sulla Rete Territoriale

KARAKTERISIKAT E PUNËDHËNËSVE

KOMA 1

QYTETAR ITALIAN, QYTETAR I NJË SHETI PJESTAR TË BASHKIMIT EUROPIAN OSE NJË I HUAJ TITULLAR ILEJEOËNDRIMIT BE PËR PERIUDH TË GJATË OSE KARTË QËNDRIMI FAMILJARE E QYTETARIT BEPËR BUJQËSIN, BLEGTORIN, PESHKIMIN, ECC. KA NJË FATURIM OSE TË ARDHURA VJETORE MINIMUMIPREJ 30.000 EURO NË VIT
PËR PUNË SHTËPIAKE KA TË ARDHURAVJETORE MINIMUMI PREJ €20.000 (NJË PERCEPTUES I TË ARDHURAVE) OSE PREJ € 27.000 (MË SHUMË SE NJË PERCEPTUES I TË ARDHURAVE)VERIFIKIMI I CILËSIS TË TË ARDHURAVE NUK ZBATOHEP PËR PUNËDHËNËSIN E PREKUR NGASËMUNDJE OSE ME AFTËSI TË KUFIZUARA QË LIMITOJNË VETËSHËRBIMIN, QË PREZANTON KËRKESËN PËR NJË PUNTOR TË HUAJ I NGARKUAR PËR ASISTIMIN E TIJ



SEKTORËT E PUNËS



BUJQËSIA, BLEGTORIA DHE ZOOTEKNIKA, PESHKIMI DHE REZERVATETE E RITJES SË PESHKUT DHE VEPRIMTARIT E LIDHURA ME TO;

SHËRBIM PERSONIT PËR ATË VET OSE PËRBËRËS TË TJERË TË FAMILJES, EDHE PSE NUK JETOJNË BASHKË, TË PREKUR NGA SËMUNDJE OSE ME AFTËSI TË KUFIZUARA QË LIMITOJNË VETËSHËRBIMIN;

PUNË SHTEPIAKE SI MBËSHTETJE E NEVOJAVE FAMILJARE..

Sporteli i Qendrës Imigranti – Komuna e Ravenna

NGA E HËNA NË TË PREMTE NGA 9 NË 13 TË

MARTËN DHE TË ENJTEN NGA 14 NË 17



0544 485314 / 0544 591831



WhatsApp

329 907 9549 / 335 180 6322 / 366 573 7999



ACCOGLIENZA STRANIERI@COMUNE.RAVENNA.IT